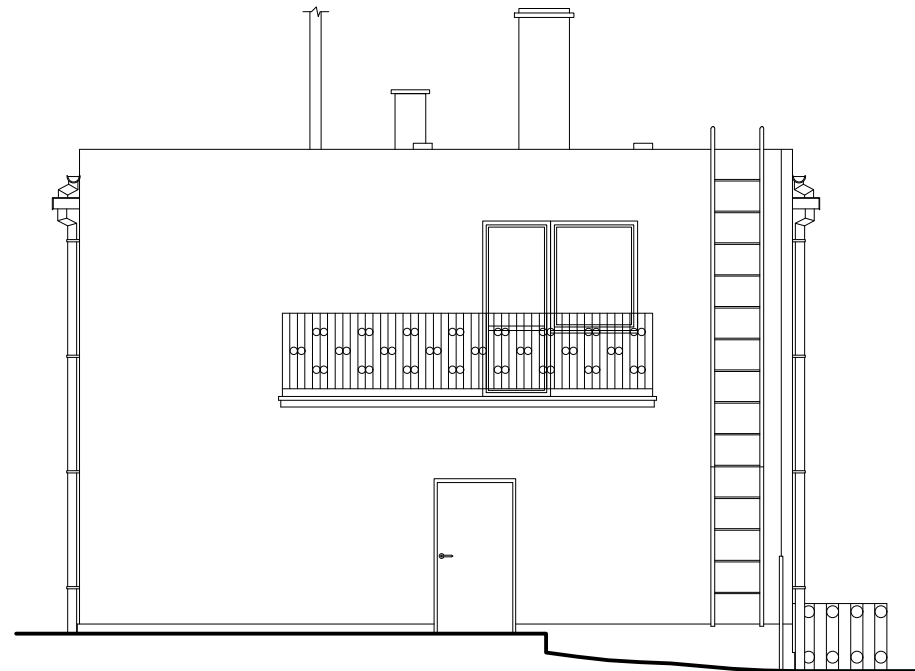
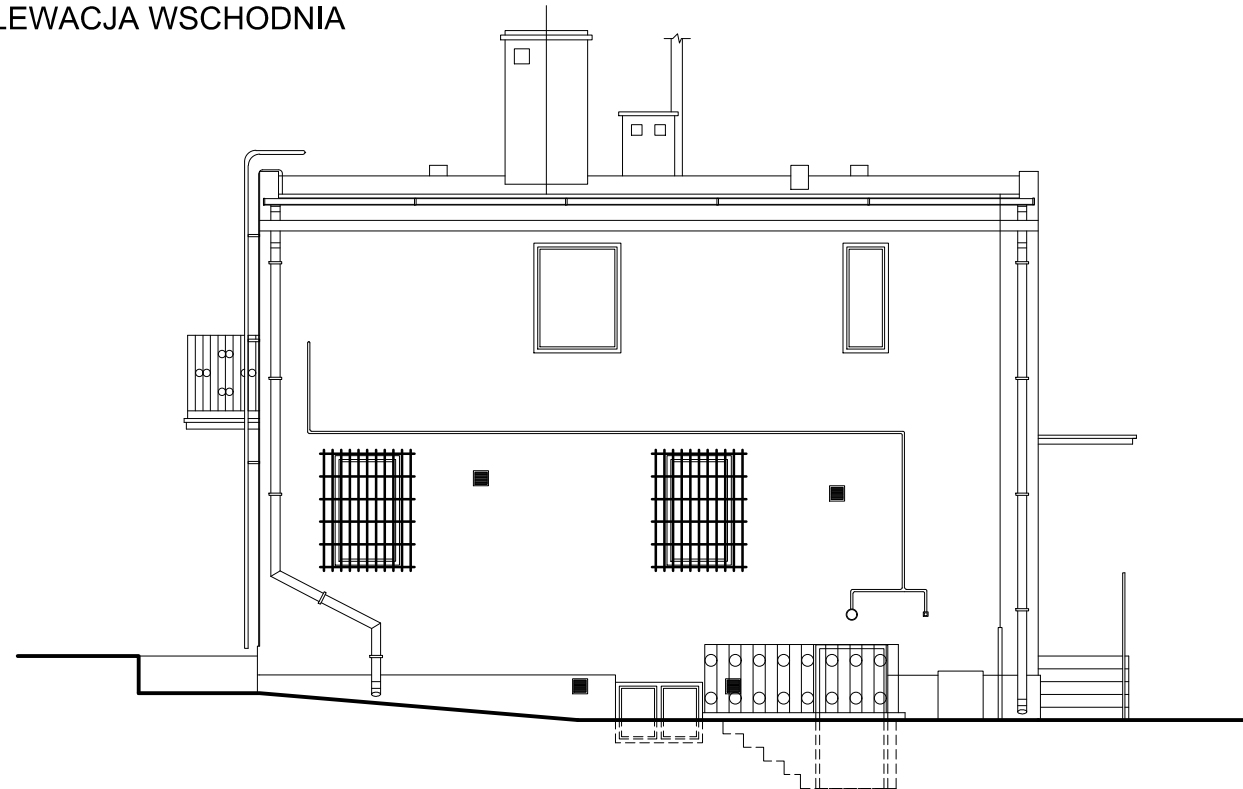


ELEWACJE
POSTERUNEK POLICJI w DAMNICY
SKALA 1:100

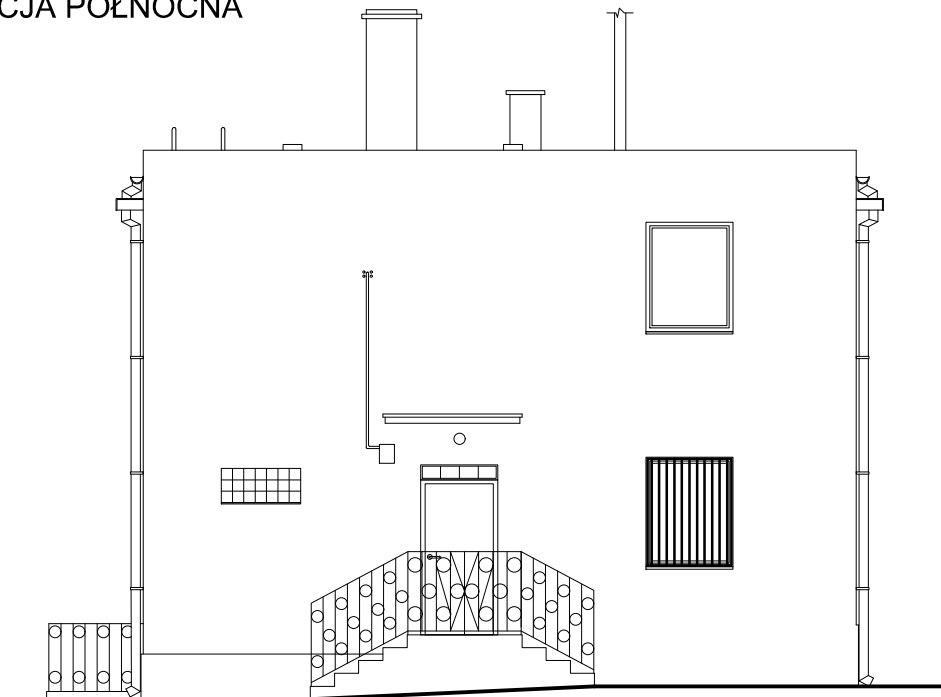
ELEWACJA POŁUDNIOWA



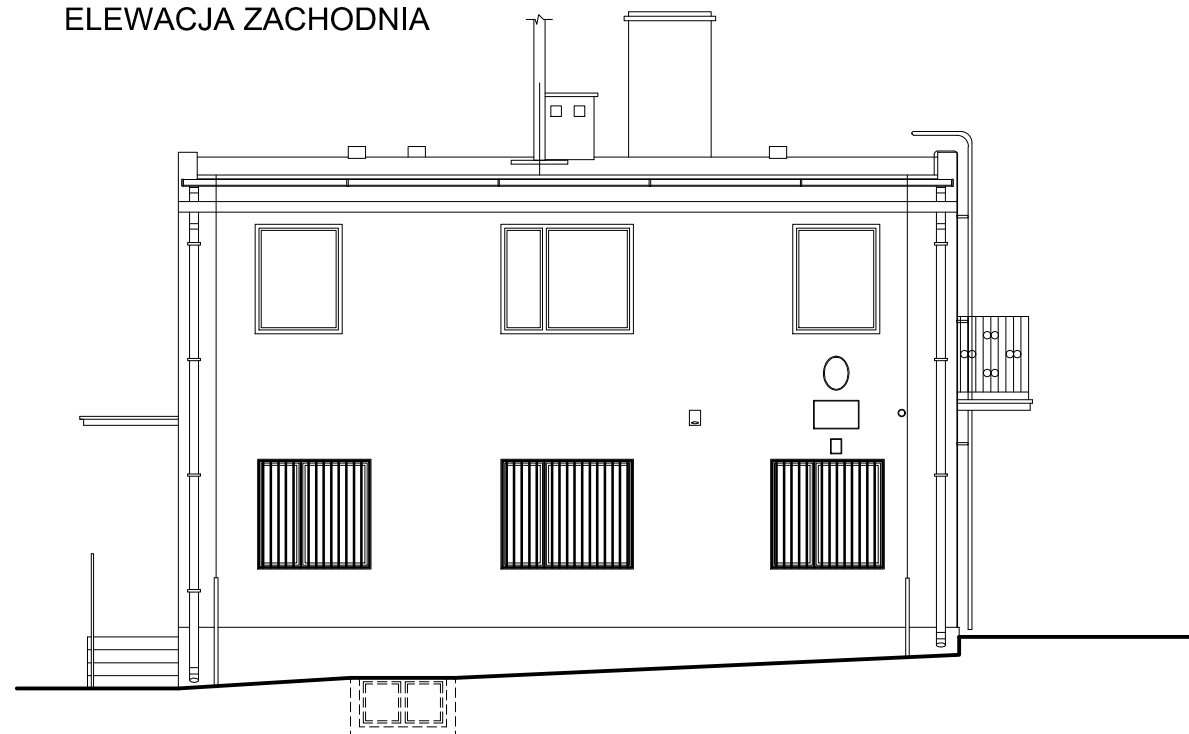
ELEWACJA WSCHODNIA



ELEWACJA PÓŁNOCNA



ELEWACJA ZACHODNIA



Pracownia Audytorska Spółka z o.o. ul. Żabia 34, 27-400 Ostrowiec Św. tel./fax.(041) 247 97 01 kom. 667 633 003				Nr rysunku 6	Branża	ARCHITEKTURA	Skala	1:100
Projektant: Architektura	mgr inż. arch. Zbigniew Doktor	227/KL/72			Inwestor	KWP w Gdańsku ul. Okopowa 15 80-819 Gdańsk	Adres budowy	Posterunek Policji w Damnicy ul. Szkolna 2 76-231 Damnica
Opracował:	mgr inż. Michał Syta	-----			Rodzaj projektu INWENTARYZACJA			
					Tytuł rysunku ELEWACJE			
	Imię i nazwisko:	Nr upr.	Podpis:		Data opracowania: wrzesień 2018r.			